



TIPP VOM SPEZIALISTEN

Juli-August 2023

**READY
FOR WORK**

LEITERLIFT PV-MODULE

Ein Leiterlift ist ein leichtes Aluminiumgerät, das sich perfekt zur Unterstützung alltäglicher Bau- oder Wartungsarbeiten eignet. Ermöglicht eine schnellere und professionellere Erledigung der Arbeit. Einfache Montage und Demontage. Zusammengeklappt lässt es sich bequem transportieren und verstauen. Das fertig montierte Hebezeug wiegt 90 kg. Mit diesem Gerät können Sie das Tempo erheblich beschleunigen und wertvolle Zeit sparen.

Unser Hebezeug kann bis zu 125 kg Material (PV-Module) heben und bewegt sich dabei mit einer Geschwindigkeit von 10 m pro Minute. Unser Leiterzug verfügt über alle erforderlichen Zertifikate und entspricht den Arbeitsschutzvorschriften. Es wird Ihnen und Ihren Mitarbeitern jahrelang sicheres und komfortables Arbeiten ermöglichen.

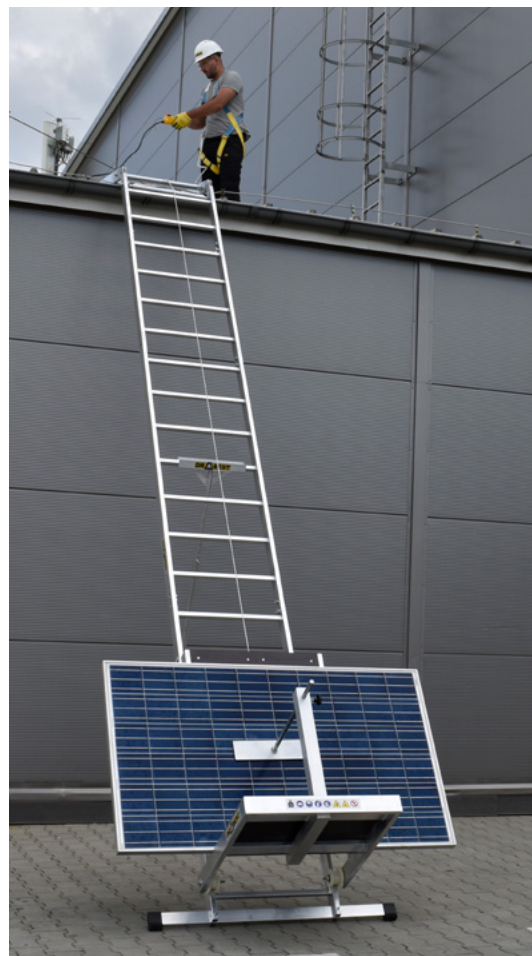
Technische Daten

Motorleistung	1200 W
Versorgungsspannung	230 V
Max. Tragfähigkeit	bis zu 125 kg
Gewicht der Winde (alle Elemente)	90 kg
Seillänge	U = max. 12 m
Seildurchmesser	U = max. 4,5 mm
Reißfestigkeit	>1600 kg
Hubgeschwindigkeit	10 m/Min

Art.-Nr. 1999 039 588

2.099,-

inkl. Lieferung



Mehr Infos und Bestellung bei Ihrem Würth Spezialisten
oder unter betriebseinrichtung@wuerth.at