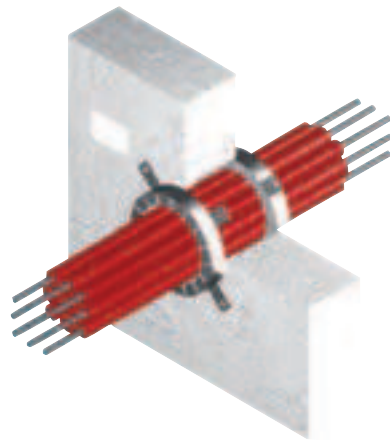


KABELSCHOTT RK I

System
E2



Schottsystem für die Abschottung von Einzelleerrohren und Leerrohrbündeln bis \varnothing 125 mm bei Massivwänden und - Decken und leichten Trennwänden. Bis EI 120.

Zur Neuinstallation werden benötigt

- 4.1** Rohrmanschette RK I
- 1.2** Brandschutzmörtel E3

Allgemeine bauaufsichtliche Zulassung / Prüfberichte

ETA -13/1017



Einsatzbereich

- Für Einzelleerrohre und Leerrohrbündel
- Für max. Öffnungsgrößen von \varnothing 125 mm bei Massivwänden und - Decken und leichten Trennwänden
- Leerrohre bis max. \varnothing 63 mm sind möglich
- Sehr gute Nachbelegbarkeit von Kabeln
- Manschette kann ohne großen Aufwand auch nachträglich montiert werden
- Öffnung kann zu 100 % belegt werden
- Keine Spezialbaustoffe notwendig

Abmessungen

Baumaße

Wandstärke Massivwand	≥ 100 mm
Deckenstärke	≥ 150 mm
Leichte Trennwände	≥ 100 mm

Anwendungsbereiche

Feuerwiderstandsdauer nach EN 13501	EI 120
In Wänden und Decken aus	Beton, Mauerwerk und in leichten Trennwänden der Feuerwiderstandsklasse \geq EI 90
Für Kabel	aller Art gemäß EU Norm Belegung EN 1366-3

Abschottung für Elektroleerrohre mit und ohne Kabelbelegung

- Für Elektroleerrohre bis max. \varnothing 63 mm
 - Maximale Öffnungsgröße \varnothing 125 mm, darf zu 100 % belegt werden
- Anforderungen an Leerrohre:
- Material: Kunststoff
 - Dimension: Max. \varnothing 63 mm

Anzahl der notwendigen Manschetten:

- Wand: jeweils eine pro Seite
- Decke: eine unterseitig der Decke

Systembeschreibung

Das System Würth Kabelschott RK I der Feuerwiderstandsklasse EI 120 für belegte oder unbelegte Elektroleerrohre, besteht aus der Würth Brandschutzmanschette Typ RK I. Im Brandfall schäumt der Dämmschichtbildner der Brandschutzmanschette mit starkem Blähdruck auf und verschließt die Bauteilöffnung dauerhaft gegen Durchtritt von Feuer und Rauch. Bei Wänden sind auf jeder Seite eine Manschette zu befestigen, bei Decken nur eine Manschette unterseitig.



Brandschutzmanschette Typ RK I in den Größen bis 125 mm.



Elektroleerrohre mit oder ohne Kabelbelegung in Öffnung einlegen. Leerrohre müssen min. 20 cm über ...



... Wand oder Decke hinausragen. Passende Brandschutzmanschetten auswählen.



Öffnung mit handelsüblichen Mörtel oder Beton bzw. Gips verschließen



Brandschutzmanschette mit zugelassenen Dübeln befestigen. Manschettengehäuse dürfen auf 0 mm Abstand ...



... gelegt werden. Enden der Elektroleerrohre aus Rauchschutzgründen mit Würth Brandschutzfugenmasse Acryl 240 Art.-Nr. 0893 311 000 abdichten.

ROHRMANSCHETTE RK I

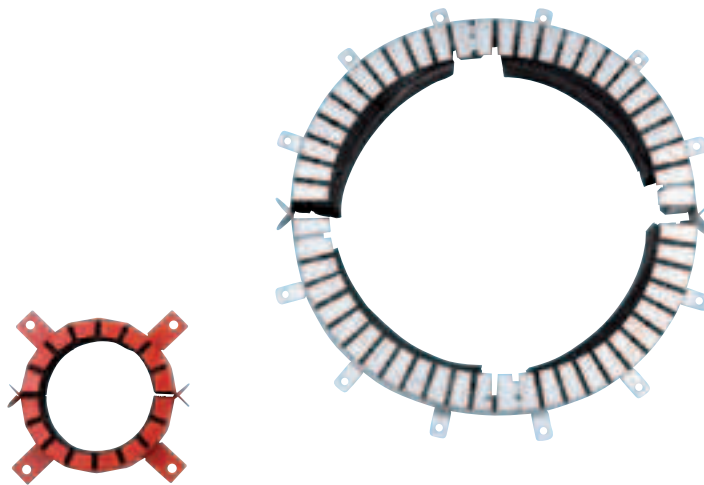


Brandschutzmanschette

Befestigungsmaterial



Deklariert in der Datenbank für ökologisches Bauen und Sanieren.



Allgemeine bauaufsichtliche Zulassung / Prüfberichte



Einsatzbereich

Zur Verarbeitung im System

- Weichschott AB Kombi **C2**
- Kabelschott RK I **E3**
- Rohrabschottung M RK I **F**

- Für Wand- und Deckendurchführungen
- Feuerwiderstandsklasse nach EN 13501 bis EI 120
- Für brennbare Rohre mit Außendurchmesser bis 400 mm
- Für Mehrschichtverbundrohre und Rohrsysteme mit Schutzrohr (Doppelrohrsystem)
- Für Wände und Decken aus Mauerwerk und Beton, sowie für die leichte Trennwand
- Bei EI 90 Wänden ab 100 mm: 1 Manschette auf jeder Wandseite
- Bei EI 90 Decken ab 150 mm: 1 Manschette auf der Deckenunterseite

Vorteile

- Für nachträgliche Montage geeignet
- Platzsparender Einbau durch geringe Manschettenhöhe
- Auf engstem Raum montierbar
- Keine losen Befestigungsteile
- Keine Vormontage
- Wenige Befestigungspunkte
- Zusätzlicher Schallschutz möglich
- Auch bei hohen Temperaturen einsetzbar
- Feuchtigkeit beeinträchtigt nicht die Funktion
- Fester Schaum hält Löschwasserdruck stand

Eigenschaften

- Absolut wartungsfrei
- Einfachste Handhabung
- Nach Ausbau wiederverwendbar

Hinweise

- Auswahl der Manschette erfolgt entsprechend dem Rohraußendurchmesser des zu schützenden Rohres

Verarbeitungshinweis



Restspalt zwischen Kst.-Rohr und Bauteillaubung verschließen. Aufgeklappte Manschette um das Kunststoffrohr legen.



Manschette verschließen. Manschette mit Dübel befestigen oder die umgebogenen Laschen einmörteln.



Kennzeichnungsschild anbringen.

ROHRMANSCHETTE RK I

4.1

Abmessungen					
Folgende Maße müssen beim Einbau der Brandschutzmanschette eingehalten werden:					
Kunststoffrohr-Außendurchmesser von 32 bis 315 mm					
Manschettendurchmesser mm	≤ 200	> 200 - ≤ 280	> 280 - ≤ 315	≤ 280	> 280 - ≤ 315
Mindestdicke des Bauteils für	Wandschott EI 90			Deckenschott EI 90	
Mauerwerk	100 mm	150 mm	200 mm	-	-
Beton, Stahlbeton	100 mm	150 mm	200 mm	150 mm	200 mm
Leichte Trennwände	100 mm	-	-	-	-

Bestelldaten						
Bezeichnung		Ø mm innen	Ø mm außen	Höhe mm	Art.-Nr.	VE/St.
Rohrmanschette RK I	32	36	50	26,0	0893 304 032	1
	40	44	58	26,0	0893 304 040	1
	50	54	68	26,0	0893 304 050	1
	63	67	94	26,0	0893 304 063	1
	75	79	106	26,0	0893 304 075	1
	90	94	132	26,0	0893 304 090	1
	110	114	155	26,6	0893 304 110	1
	125	129	172	40,0	0893 304 125	1
	140	144	200	40,0	0893 304 140	1
	160	164	220	40,0	0893 304 160	1
	180	184	264	40,0	0893 304 180	1
	200	204	284	40,0	0893 304 200	1
	225	231	311	51,5	0893 304 225	1
	250	256	336	51,5	0893 304 250	1
	280	289	378	51,5	0893 304 280	1
315	328	417	51,5	0893 304 315	1	
Gewindestange	zur Montage				0958 6	1

Die Angaben sind der aktuellen Zulassung entnommen und sind Nennmaße ohne Angaben zu Fertigungstoleranzen.