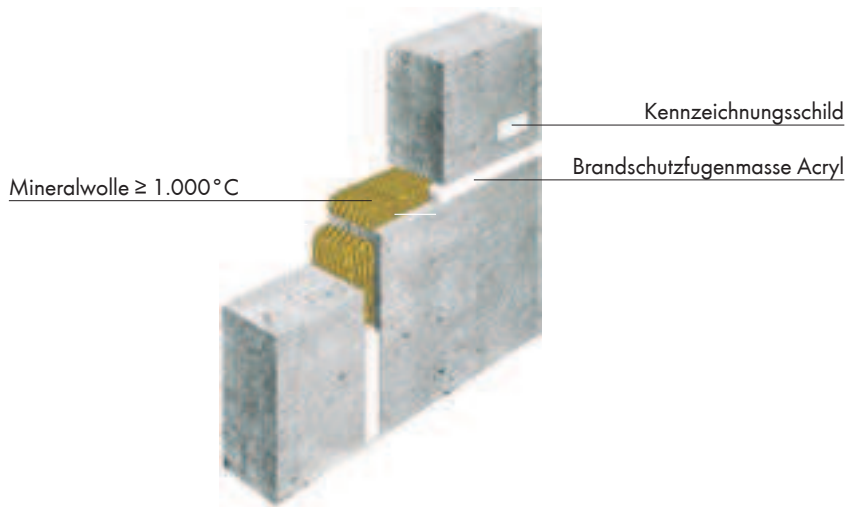


FUGENSYSTEM ACRYL 240

System
J1



Abdichtungssystem für Bauwerksfugen mit geringer Dehnbelastung, bestehend aus der Brandschutzfugenmasse Acryl und einer nicht brennbaren Mineralwolle.

Zur Neuinstallation werden benötigt

- 3.2** Brandschutzfugenmasse Acryl
- 6.3** Mineralwolle A1

Die oben aufgeführten Produkte finden Sie im Brandschutz-Produkte-Steckbrief.

Prüfberichte und Zulassungen für folgende Anwendungen

ETA -13/0989



ETA -13/0990



Einsatzbereich

Wand- und Deckenfugen mit geringer Dehnbelastung und ohne ständige Feuchtigkeitsbelastung: z. B. zwischen Mauerwerk, Beton, Putzflächen und Faserzement. Abschottungen von:

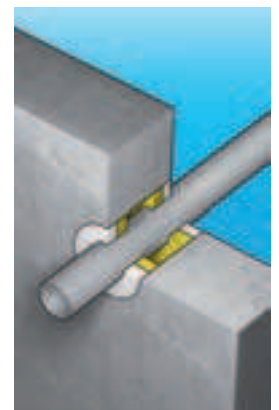
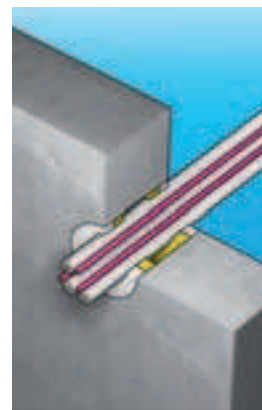
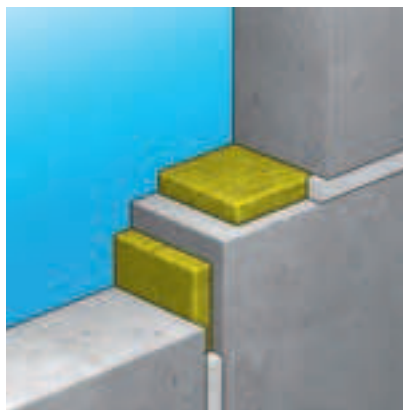
- Kabelbündel bis \varnothing 82 mm
- Einzelkabel bis \varnothing 21 mm
- Kupferrohre bis \varnothing 24 mm
- Stahlrohre bis \varnothing 219 mm
- Bauwerksfugen bis 100 mm
- Anschlussfugen bis 30 mm (Ringspalt max. 30 mm)

Hinweise

Untergrund muss trocken, tragfähig, staub- und fettfrei sein.

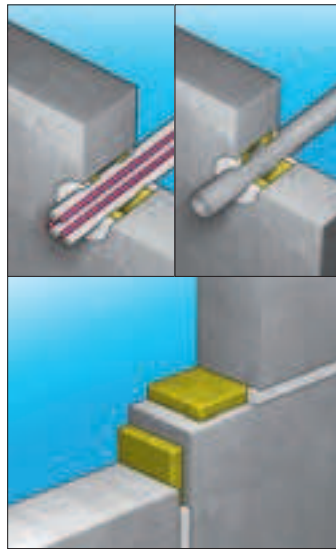
Feuerwiderstandsdauer

EI 30 bis EI 240 nach EN 13501.



BRANDSCHUTZFUGENMASSE ACRYL – ACR 240

3.2



Kartusche 310ml



Deklariert in der Datenbank für ökologisches Bauen und Sanieren.

Allgemeine bauaufsichtliche Zulassung / Prüfberichte

ETA -13/0989



ETA -13/0990



Einsatzbereich

Zur Verarbeitung im System

– Fugensystem Acryl **J1**

- Zum Verschließen von Fugen- und Ringspalten
- Zum Verschließen von Rest- und Nachbelegungsöffnungen
- Abschottung von Kabel- und Rohrdurchführungen

Wand- und Deckenfugen mit geringer Dehnbelastung und ohne ständige Feuchtigkeitsbelastung; z. B. zwischen Mauerwerk, Beton, Putzflächen und Faserzement. Abschottungen von:

- Kabelbündel bis \varnothing 82 mm
- Einzelkabel bis \varnothing 21 mm
- Kupferrohre bis \varnothing 24 mm
- Stahlrohre bis \varnothing 219 mm
- Bauwerksfugen bis 100 mm
- Anschlussfugen bis 30 mm
(Ringspalt max. 30 mm)

Vorteile

- Einfaches und schnelles Abdichten von Fugen
- Einkomponentig
- Einfache Verarbeitung aus der Kartusche

Eigenschaften

- Feuerwiderstandsdauer nach EN 13501 bis zu EI 240
- Nicht bei hoher Feuchtigkeit einsetzbar
- Dehnt sich im Brandfall aus
- Haftet ohne Grundierung
- Sehr gute Haftung auf allen gängigen Oberflächen
- Dynamisch für hohe und niedrige E-Modul-Anwendungen
- Schnelle Aushärtung, max. Klebkraft wird in 24 Stunden erreicht
- 3D Fugenbeweglichkeit mindestens 25 %
- Bei Feuer bis zu 4 Stunden Standfestigkeit und Hitzeschutz
- Beständig gegen Radon (radioaktive Partikel)
- Hervorragende Formbeständigkeit
- Lösungsmittel- und VOC-frei
- Schmutzresistent
- Hinterlässt keine Flecken auf empfindlichen Oberflächen
- Einfache Anwendung ohne Werkzeuge
- Überschuss kann vor dem Aushärten mit einem feuchten Tuch abgewischt werden
- Lackierbar
- Geringe Schrumpfung
- Kompatibel mit einer Vielzahl von Oberflächen

BRANDSCHUTZ-FUGENMASSE ACRYL – ACR 240

3.2



Abmessungen		
Einseitige Abdichtung auf Boden ≥ 150 mm		
Abschottungs-/Fugentyp & Max. Abmessung	Anwendung Min. Abdichttiefe und Trägermaterial	EI/ Min.
Bauwerksfugen ≤ 100 mm	25 mm Acryl auf jede Art von Träger auf 25 mm Steinwolle	180
Anschlussfugen ≤ 30 mm	25 mm Acryl auf jede Art von Träger auf 25 mm Steinwolle	180
Kabel $\leq \varnothing 21$ mm	15 mm Acryl auf 25 mm Steinwolle	120
Stahlrohr $\leq \varnothing 219$ mm	15mm Acryl auf 25 mm Steinwolle	90
Kupferrohr $\leq \varnothing 54$ mm	15 mm Acryl auf 25 mm Steinwolle	180
Steinwolle mit Dichte ≥ 140 kg/m ³		

Abmessungen		
Doppelseitige Abdichtung in Wänden ≥ 150 mm		
Abschottungs-/Fugentyp & Max. Abmessung	Anwendung Min. Abdichttiefe und Trägermaterial	EI/ Min.
Bauwerksfugen ≤ 100 mm	25 mm Acryl auf 25 mm Steinwolle	120
Anschlussfugen ≤ 30 mm	25 mm Acryl auf 25 mm Steinwolle	120
Kabel $\leq \varnothing 21$ mm	20 mm Acryl auf 20 mm Steinwolle	120
Stahlrohr $\leq \varnothing 219$ mm	12,5 mm Acryl auf 20 mm Steinwolle	90
Kupferrohr $\leq \varnothing 54$ mm	12,5 mm Acryl auf 20 mm Steinwolle	120
Steinwolle mit Dichte ≥ 140 kg/m ³		

Bestelldaten			
Bezeichnung	Verpackung/Inhalt	Art.-Nr.	VE/St.
Brandschutz-Fugenmasse Acryl ACR 240	Kartusche 310 ml	0893 311 000	1/25